



מיפוי תשתיות תעשייה

מהיום, ניתן לשלוט במבט אחד, על כלל התשתיות (מים, ביוב, חשמל, גז, כיבוי אש ועוד) הקיימות במפעל!

מיפוי תשתיות - כלי לפתוח המפעל

האחריות על מערכת התשתיות במפעל היא אחריות עצומה הדורשת פיקוח ובקרה תמידיים, עמידה בלחצים וניהול מתקנים ומערכות מורכבות, הכוללות תשתיות נסתרות וגלויות.

בעקבות הדינמיקה והעומס הכבד על בעלי התפקידים, מציעה מרום כלי עבודה המרכז את תצוגת תשתיות המפעל, לטובת תחזוקה שוטפת ופיתוח תמידי.

זמן תגובה קריטי

מה קורה כשמתבצע שינוי במפעל? כשמחליטים להוסיף קו ייצור או לשנות לו מיקום? כשמתעוררת בעיה באחת התשתיות?
כאשר מתבצעים במפעל שינויים יזומים ובמיוחד כאשר מתרחשת תקלה, זמן התגובה הוא קריטי, וכל דקה בה המפעל מושבת יקרה מפז.
דווקא אז, כשיש צורך במידע מדויק, מבזבזים זמן יקר בחיפוש אחר התוכניות העדכניות, הקלסר הנכון, והשרטוטים המתאימים, במטרה להצליב בין מקורות המידע ובין אנשי התחזוקה.



בדיוק בנקודה זו, מרום נכנסת לתמונה:
מרום מפחיתה ממך את העומס, משחררת לחצים ומספקת פתרון מקצועי לאיתור מהיר של כל התשתיות.

מיפוי תשתיות לתעשייה

כל המידע ב-3 לחיצות כפתור

1. הפעלת המערכת
2. בחירת השטח /או התשתית
3. קבלת מידע על התשתית.

מרום מציעה פתרון מתקדם ויעיל במיוחד לשליטה בכלל תשתיות המפעל, המרכז את כל המידע במערכת ממוחשבת אחת. תוך שניות מופיעה על ממשק המערכת תוכנית שטח המפעל, הכוללת מיפוי מלא של כל התשתיות באזור המבוקש באופן מאורגן, צבעוני, רב שכבתי - ולא פחות חשוב, ידידותי למשתמש.

כל התשתיות - מהמאקרו ועד המיקרו

מערכת מרום מאפשרת לראות את כל המידע על תשתיות המפעל ברזולוציות שונות בהתאם לצרכים. החל ממערכות נסתרות וגדולות מחוץ למפעל ועד מיפוי מעמיק ברמת תשתית כל מכונה בתוך המפעל.

כל תשתית מתאפיינת בצבע שונה ובצמוד לה, מופיעים מאפייניה הטכניים (קוטר צנרת, סוג כבלי חשמל, לחצים מותרים ועוד).

כלי עבודה רב עוצמה

- תצוגה של כלל התשתיות בטכנולוגיה מתקדמת וברורה, המרכזת את כלל התשתיות בשטח המפעל.
- כלי לניהול ובקרת תשתיות המפעל מנקודת שליטה אחת תוך עדכון נתונים שוטף.
- כלי עזר למפעל פעיל ומתפתח כגון: שינויים בקווי ייצור, הוספת מכונות ומבנים, ותחזוקה שוטפת של התשתיות במפעל.
- אפשרות למיקום מספר עמדות מחשב ברחבי המפעל באופן נגיש לאנשי התחזוקה.
- שפה ארגונית אחידה בין כל בעלי התפקידים, ללא תלות בתחלופה שלהם.
- אפשרות להצגה תלת מימדית של המבנים הנמצאים בתחום המפעל והתשתיות העוברות בתוכו.
- כלי רב עוצמה לאזורי תעשייה המאפשר ריכוז התשתיות בין מספר מפעלים על מסך אחד.
- כלי ההופך את הידע הארגוני המצטבר לזמין ומידי.

שיטת מרום

1 איסוף נתוני התשתיות

2 מיון המידע ואימותו עם בעלי המקצוע.

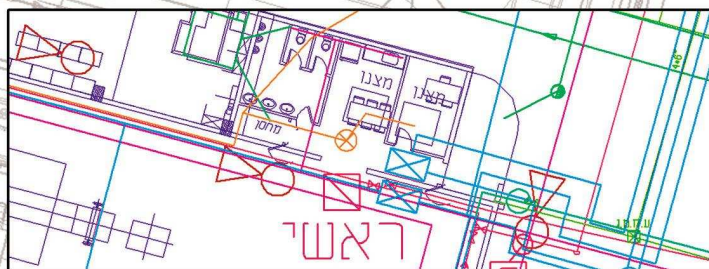
3 מיפוי ותיעוד ממוחשב.

4 פיתוח שפה ארגונית, הטמעת המערכת והדרכת המשתמשים.

5 תמיכה, עדכון ותחזוקה.

התוצאה

סדר בתשתיות
מידע מאורגן וממוחשב של כלל התשתיות במפעל המאפשר מבט מדויק על כל תשתית בכל רגע נתון.



מרום - הבחירה הנכונה

מרום - פתרונות תיעוד ומיפוי תשתיות, היא החברה המובילה בתחום אירגון, מיפוי, תיעוד ומיחשוב תשתיות ומידע גיאוגרפי - מידע ידני ודיגיטלי.
מרום מאפשרת הצלבת המידע המתקבל מבעלי התפקידים בעלי הניסיון והידע, בתהליך מובנה, שהוכיח עצמו בתחום התעשייה.
הפתרונות של מרום מגובים בשירותי הטמעה, עידכון ותמיכה טכנית של צוות עובדים רב-תחומי ומיומן ואנשי שירות ותמיכה מקצועיים בפריסה ארצית.

מרום מובילה במתן שירות מקצועי מתחילת הפרויקט, דרך תחזוקתו השוטפת ועד למגוון שירותים עתידיים שהיא מציעה ללקוחותיה.

